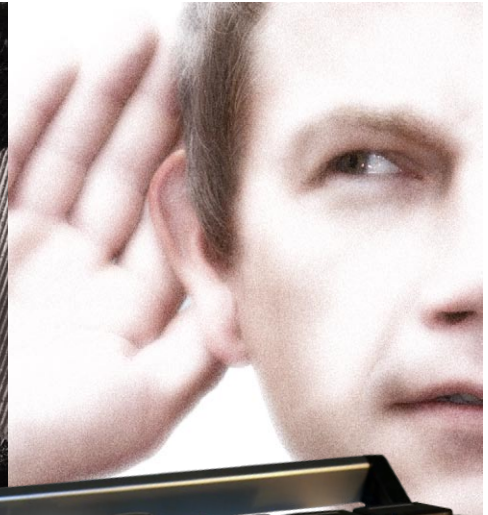
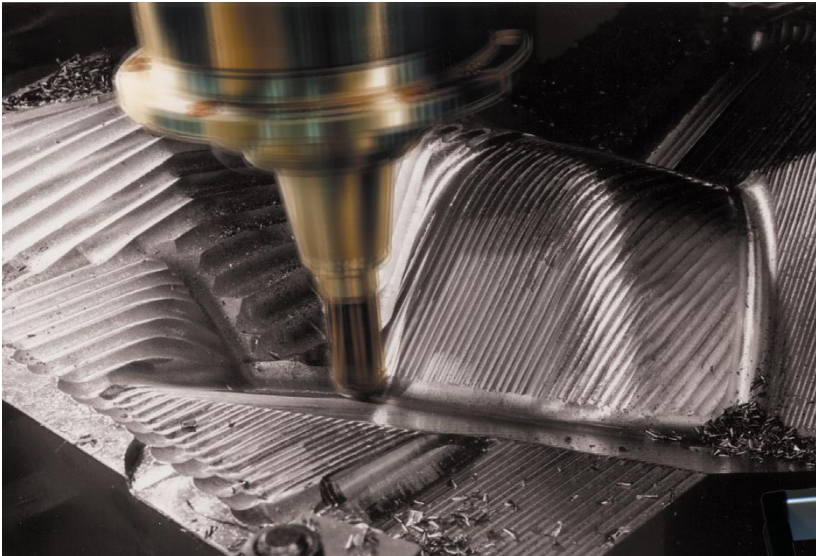


# PLS<sub>30</sub>

**PROMETEC**<sup>®</sup>  
Monitoring Solutions

## Prozess-Horchsystem PLS 30

*macht Prozesse in geschlossenen Maschinen hörbar*



**Akustische Kontakterkennung  
zwischen Werkzeug und Werkstück**

**Punktgenaues Anfahren  
des Werkstücks mit dem Werkzeug**

**Steigerung der Prozesssicherheit  
und Prozessoptimierung durch den Maschinenbediener  
mittels akustischer Prozessüberwachung**



Die heutigen vielfältigen Vorschriften zur Kapselung von Werkzeugmaschinen gemäß ISO, EN und DIN schützen den Maschinenbediener in hervorragender Weise gegen Lärmbelastungen, Kühlschmiermittel, Späne, Schmutz und Gefahren aus dem Bearbeitungsprozess.

Die Kapselung erschwert es ihm aber, die Bearbeitungsprozessabläufe zu hören und damit eine überwachende oder eingreifende Tätigkeit bzw. Prozessführung auszuüben.

Das Prozess-Horchsystem PLS 30 bringt das Ohr des Maschinenbedieners wieder dicht an den Bearbeitungsprozess.

Ein Körperschallsensor wird in unmittelbarer Nähe des Bearbeitungsprozesses an Maschinenbauteile wie

z. B. Werkstückspanntisch oder Spindelkasten geschraubt oder über einen Haftmagneten direkt auf Werkstück, Werkzeug oder deren Halter gesetzt. Ein spezieller Horchverstärker bereitet die Körperschallsignale derart für das menschliche Ohr auf, dass sich im Kopfhörer die Bearbeitungsgeräusche so anhören, als läge man mit dem Ohr auf dem Werkzeug oder dem Werkstück.



Foto: Audi

**Körperschallsensor  
an Werkstück- oder  
Werkzeugaufnahme**

**Mit Lautstärkeregelung und  
Filtermöglichkeiten – einge-  
baute Lautstärkebegrenzung**

*Sie hören genau das, was Sie hören  
müssen*

**Als mobiles oder  
stationäres Gerät**

**Können Sie  
das Gras  
wachsen hören?**

**Portables Process Listening System PLS 30**

Artikel-Nr.: **0.PL.S30.P**

Gerät mit Tragegriff, Akkusatz, Netzteil als Ladegerät.

Optionales Zubehör: Kopfhörer in geschlossener Ausführung gemäß aktuellem Stand der Technik.

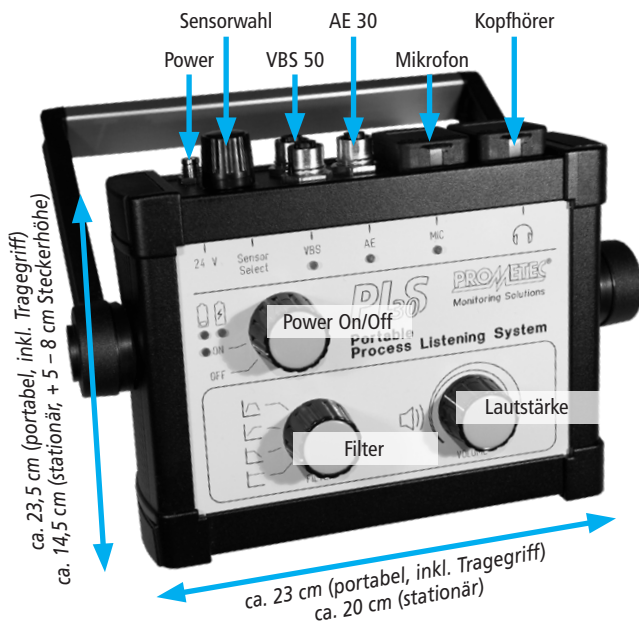
**Process Listening System PLS 30 (stationär)**

Artikel-Nr.: **0.PL.S30.S**

Gerät mit Wandverschraubungssatz, 24 V DC Anschlussstecker.

Optionales Zubehör: Kopfhörer in geschlossener Ausführung gemäß aktuellem Stand der Technik

**Gehäuseansicht und Anschlüsse**



**Sensoroptionen**

Neben dem empfohlenen Vibrationssensor VBS 50, bei dem Sie aus einer Fülle von Bauformen wählen können, kann ein Körperschallsensor AE 30 sowie ein handelsübliches Mikrofon mit XLR-Stecker angeschlossen werden.

Die besten Ergebnisse werden üblicherweise durch den erweiterten Frequenzbereich des VBS 50 erzielt, jedoch ist dieser Sensor wegen seines vergleichsweise hohen Strombedarfs für den Einsatz am portablen PLS 30 nur für kürzere Betriebsdauer ausgelegt.

**Vibrationssensor VBS 50**

(siehe separate Datenblätter)

**Körperschall- und Vibrationssensor AE 30**

(siehe separates Datenblatt)

**Technische Daten**

**Versorgung**

PLS 30 (portabel & stationär) 24 V DC ±20%

PLS 30 (portabel) 6x Akku AA 1,2 V, Netzteil 100–240 VAC

**Bedienelemente**

Ein/Aus-Schalter (nur portabel)

Wahlschalter Eingang

Lautstärkereglern

Filterwahl (BP, HP, TP, ohne)

**Eingänge**

2x VBS 50 Sensor, 4-pol. M12 Rundbuchse

1x AE 30 Sensor, 4-pol. M12 Rundbuchse

1x Mikrofon, XLR-Stecker

**Kopfhörerausgang**

Klinke 6,3 mm, 32 Ω, 200 mW

**Frequenzbereich**

50 bis 15.000 Hz

**Verstärkung**

40 dB, stufenlos verstellbar

**Betriebsdauer (portabel, mit einer Akkuladung)**

1x VBS 50: ca. 8 Stunden

2x VBS 50: ca. 4 Stunden

AE 30: ca. 24 Stunden

**Temperaturbereich**

10–60°C

**Schutzart**

IP 54

Alle Maße, wenn nicht anders angegeben, in mm.  
Technische Änderungen vorbehalten  
©2011 PROMETEC

Überwachung von Maschinen, Prozessen, Werkzeugen und Lasern  
Tochterunternehmen und Vertretungen in Europa, Amerika und Asien  
[www.prometec.com](http://www.prometec.com)

PDA.PLS30\_1109.GE

Deutschland (Hauptsitz)  
**PROMETEC GmbH**

Jülicher Str. 338  
52070 Aachen  
Tel.: +49 241 16609-0  
Fax: +49 241 16609-50  
[prometec-de@prometec.com](mailto:prometec-de@prometec.com)

USA  
**PROMETEC Inc.**  
47711 Clipper Street  
Suite 200  
Plymouth, MI 48170  
Tel.: +1 (734) 455 0100  
Fax: +1 (734) 451 4654  
[prometec-us@prometec.com](mailto:prometec-us@prometec.com)

England  
**PROMETEC Ltd.**  
41 Church Street  
Birmingham West Midlands  
B3 2RT  
Tel.: +44 7971 475134  
[prometec-uk@prometec.com](mailto:prometec-uk@prometec.com)

Italien  
**PROMETEC S.r.l.**  
Viale Ticino, 54  
21026 Gavirate (VA)  
Tel.: +39 0332-1950049  
Fax: +39 0332-744952  
[prometec-it@prometec.com](mailto:prometec-it@prometec.com)

Osteuropa  
**PROMETEC Bratislava**  
Šustekova 12  
SK 851 04 Bratislava  
Slowakei  
Tel.: +42 1263 531211  
Fax: +42 1263 531212  
[prometec-sk@prometec.com](mailto:prometec-sk@prometec.com)

Indien  
**PROMETEC GmbH India Branch Office**  
#1066, 15th Cross, 25th Main  
Banashankari-2nd stage  
Bangalore-560 070  
Tel.: +91 (0)80 2671 2220  
Fax: +91 (0)80 2671 2199  
[prometec-in@prometec.com](mailto:prometec-in@prometec.com)